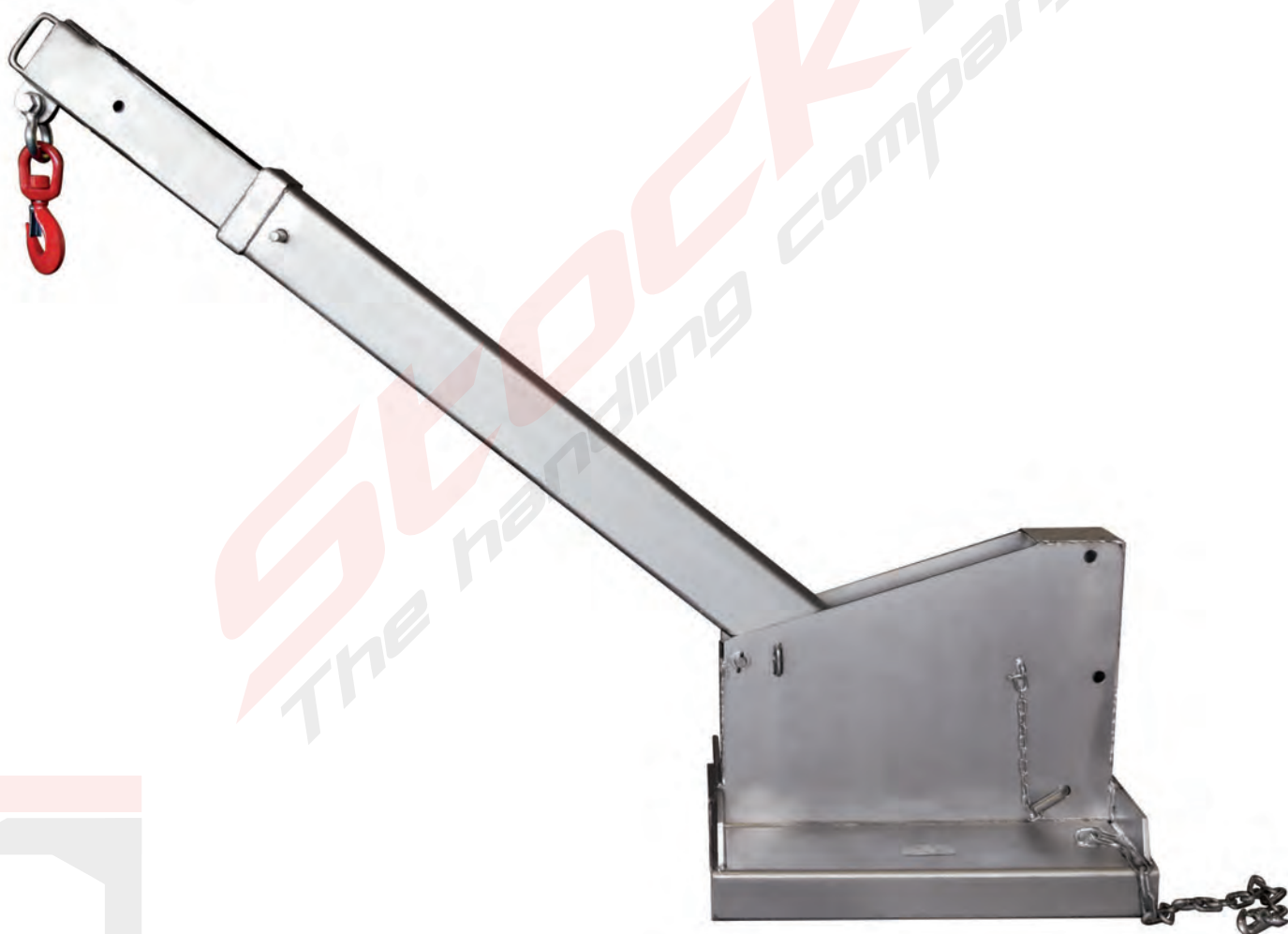


MANUEL D'UTILISATION

POTENCE TELESCOPIQUE INCLINABLE GALVANISÉE

ARE45G



NOTE : Toutes les informations contenues dans ce document tiennent compte des données disponibles au moment de l'impression. Le constructeur se réserve le droit de modifier ses produits à tout moment sans préavis et sans obligation ni contrainte Il convient de vérifier les éventuelles mises à jour.

01.2021

MERCI D'AVOIR CHOISI NOTRE POTENCE GALVANISÉE ARE45G.
POUR VOTRE SECURITE ET UN MEILLEUR FONCTIONNEMENT,
MERCI DE LIRE ATTENTIVEMENT CE MANUEL AVANT UTILISATION.

NOTE : Toutes les informations rapportées sur ce manuel sont basées sur des données disponibles au moment de l'impression. STOCKMAN se réserve le droit de modifier ses produits à tout moment et sans prévenir.

1. PRECAUTIONS DE SECURITE

- 1) Assurez que les fourreaux de la potence soit monté avec la Vis "T" et la chaîne de sécurité.
- 2) Ne pas stationner sous la charge.
- 3) Prendre le soin que les fourches du chariot soient inclinées vers l'arrière en direction du conducteur.

2. INSTRUCTIONS

Chaque unité est minutieusement testée et inspectés avant l'expédition. Toutefois, il est possible que l'appareil puisse subir des dommages pendant le transport. Si le dommage est remarqué, s'il vous plaît informer le distributeur.

3. INSTRUCTIONS D'INSTALLATION

Vérifier que la capacité du chariot élévateur soit suffisante pour supporter le poids.

ETAPE 1. Insérez les fourches du chariot élévateur par les fourreaux de sorte que la partie arrière des fourreaux est contact avec le tablier des fourches du chariot.

ETAPE 2. Vissez la vis « T » pour assurer qu'elle soit bien en contact avec les fourches et attachez la chaîne de sécurité autour du tablier des fourches du chariot élévateur.

ETAPE 3. Inclinez le mât vers le conducteur afin que la potence ne glisse pas des fourches.

ETAPE 4. Ajustez la longueur de la potence intérieur en faisant coulisser et verrouillez-le avec la vis de blocage.

4. GARANTIE

Cette garantie ne couvre pas l'usure normale des pièces ni les dommages résultant de l'un des suivants : négligence ou mauvais usage du produit, l'utilisation ou application contraire aux instructions d'installation ou le démontage, réparation ou modification par n'importe quelle personne avant l'autorisation d'un représentant d'usine.

5. AVANT UTILISATION

1. S'assurer que les fourches du chariot élévateur sont complètement insérées dans les fourreaux, et que la potence est bien contre le tablier du chariot élévateur.
2. Vissez la vis « T » et autant que possible.
3. Fixez la potence au chariot élévateur par la chaîne de sécurité autour du tablier du chariot. Serrez la chaîne et verrouillez en utilisant le crochet de verrouillage.
4. Étendez la potence télescopique et fixez avec la goupille. Assurez-vous que la goupille de verrouillage est en place et il ne peut pas se déplacer horizontalement.

5. La capacité est prévue pour assurer que la potence peut soulever la charge souhaitée à la distance désirée en toute sécurité.
6. Réglez la distance de la potence d'après la capacité et la distance de sécurité.
NE JAMAIS UTILISER EN SURCHARGE !
7. Ne pas utiliser la potence si elle a été endommagée
8. Inclinez le mât vers le conducteur. **NE JAMAIS** inclinez vers l'avant.

6. UTILISATION

- 1) Sécurisez la charge en utilisant un ou deux crochets fixés sur la potence.
- 2) Soulever la charge lentement, si le chariot élévateur commence à basculer.
La charge est trop lourde pour le chariot élévateur, enlevez la et déplacez le centre de gravité plus près du chariot élévateur. Cette manipulation peut être effectuée en rentrant la potence télescopique. Assurez-vous que tout le personnel est loin de la charge avant de la soulever la charge. Si la charge ne soulève pas de façon égale, recentrer la vis « T », la charge reste parallèle à la surface.
- 3) Soulevez la charge à transporter en la maintenant aussi près que possible du sol.
- 4) Transportez la charge à l'endroit désiré. Déplacez-vous et utilisez les commandes du chariot très lentement. Veuillez à toujours garder une surface de travail suffisante sans aucun personnel. Si à tout moment le chariot commence à basculer, **STOP**, et ajustez le centre de gravité comme décrit ci-dessus.
- 5) Descendez la charge lentement à la position souhaitée.
- 6) Desserrez la vis « T » et détachez la chaîne de sécurité de la potence. Puis remettre la potence dans sa position initiale et remettre la goupille de sécurité.

7. Fonction et application

La potence de levage galvanisée est utilisée pour transporter ou gerber de la marchandise en hauteur, dans les quais, hangars, etc.



Caractéristiques

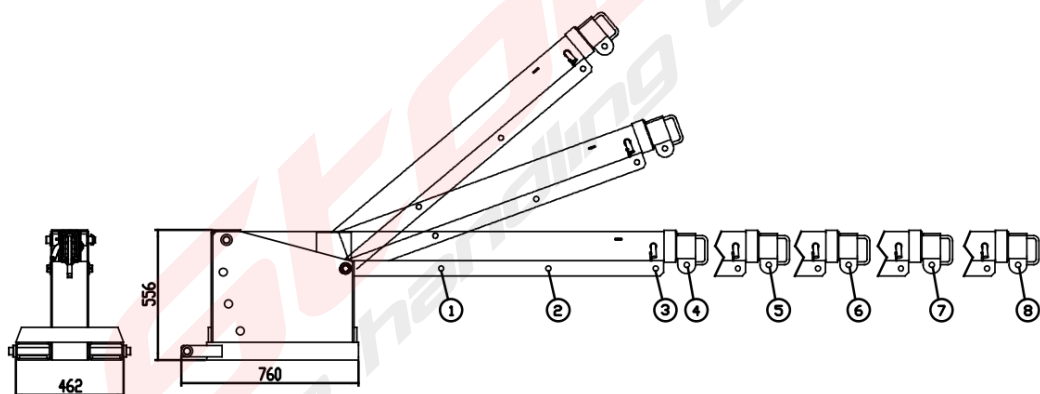
Peut être réglé sur différents angles sur différentes longueurs de flèches.

Utilisez la chaîne pour vous relier en toute sécurité au chariot élévateur, puis insérez la potence dans les fourches.

La surface est galvanisée ou peinte à la bombe.

Livré avec crochet et manille

Modèle		ARE45G					
Position		1	2	3	4	5	6
Extension	mm	770	2010	2390	2770	3150	3530
Charge maxi	kg	4500	1100	630	470	300	150
Fourreaux fourches	mm	185 x 70	185 x 70	185 x 70	185 x 70	185 x 70	185 x 70
Angles d'inclinaisons de la flèche	°	0	0	0	0	0	0
Poids	kg	180					



Potence AREG	Charge maximale d'utilisation (CMU) par position							
Position	1	2	3	4	5	6	7	8
Extension (mm)	1005	1465	1925	2060	2440	2820	3200	3580
CMU (kg)	2,500	2500	1900	1650	1250	650	380	240

Attention

Il est interdit de rester sous la charge ou la flèche pendant le levage et le transport, de façon à éviter les accidents.