

MANUEL D'UTILISATION

TABLE ELEVATRICE ELECTRIQUE

HW



NOTE : Toutes les informations contenues dans ce document tiennent compte des données disponibles au moment de l'impression. Le constructeur se réserve le droit de modifier ses produits à tout moment sans préavis et sans obligation ni contrainte. Il convient de vérifier les éventuelles mises à jour.

01.2021

1. Instructions

Merci d'avoir choisi cette table élévatrice

- Ce manuel décrit la bonne marche à suivre pour assurer la sécurité des utilisateurs et les méthodes d'entretien adaptées qui prolongeront la durée de vie de l'équipement.
- L'utilisateur doit lire attentivement et comprendre toutes les informations fournies dans ce manuel avant d'utiliser la table élévatrice.
- Toujours garder ce manuel à proximité pour s'y référer en cas de besoin. En cas de perte de ce manuel, veuillez contacter votre revendeur.

Note : Cet appareil ne doit être utilisé que par un personnel formé et autorisé.

Spécificités

Modèle 1000 kg		HW1001	HW1002	HW1003	HW1004	HW1005	HW1006
Capacité	kg	1000	1000	1000	1000	1000	1000
Dimensions plateforme (Lxl)	mm	1300 x 820	1600 x 1000	1700 x 850	1700 x 1000	2000 x 850	2000 x 1000
Dimensions base (Lxl)	mm	1240 x 640	1240 x 640	1580 x 640	1580 x 640	1580 x 640	1580 x 640
Hauteur d'élévation mini / maxi	mm	205 / 1000	205 / 1000	240 / 1300	240 / 1300	240 / 1300	240 / 1300
Temps d'élévation	s	20 - 25	20 - 25	30 - 35	30 - 35	30 - 35	30 - 35
Moteur 380 V / 50 Hz	kw	1,1	1,1	1,1	1,1	1,1	1,1
Poids	kg	160	186	200	210	212	223

Modèle 2000 kg		HW2001	HW2002	HW2003	HW2004	HW2005	HW2006
Capacité	kg	2000	2000	2000	2000	2000	2000
Dimensions plateforme (Lxl)	mm	1300 x 850	1600 x 1000	1700 x 850	1700 x 1000	2000 x 850	2000 x 1000
Dimensions base (Lxl)	mm	1220 x 785	1220 x 785	1600 x 785	1600 x 785	1600 x 785	1600 x 785
Hauteur d'élévation mini / maxi	mm	230 / 1050	230 / 1050	250 / 1300	250 / 1300	250 / 1300	250 / 1300
Temps d'élévation	s	20 - 25	20 - 25	25 - 35	25 - 35	25 - 35	25 - 35
Moteur 380 V / 50 Hz	kw	2,2	2,2	2,2	2,2	2,2	2,2
Poids	kg	235	268	289	300	300	315

Modèle 4000 kg		HW4001	HW4002	HW4003	HW4004	HW4005	HW4006
Capacité	kg	4000	4000	4000	4000	4000	4000
Dimensions plateforme (Lxl)	mm	1700 x 1200	2000 x 1200	2000 x 1000	2000 x 1200	2200 x 1000	2200 x 1200
Dimensions base (Lxl)	mm	1600 x 900	1600 x 900	2000 x 900	2000 x 900	2000 x 900	2000 x 900
Hauteur d'élévation mini / maxi	mm	240 / 1100	240 / 1100	300 / 1400	300 / 1400	300 / 1400	300 / 1400
Temps d'élévation	s	30 - 40	30 - 40	45 - 50	45 - 50	45 - 50	45 - 50
Moteur 380 V / 50 Hz	kw	2,2	2,2	2,2	2,2	2,2	2,2
Poids	kg	375	405	470	490	480	505

Instructions de sécurité



Attention: Veuillez strictement suivre les instructions données dans ce manuel. Il en va de votre sécurité. Un manquement à ces règles pourrait engendrer des blessures graves.

- ◇ Veuillez lire attentivement et comprendre ce manuel d'instructions dans sa totalité avant d'utiliser la machine. Veuillez suivre toutes les règles de sécurité nécessaires ;
- ◇ Veuillez examiner entièrement la machine avant de l'utiliser ;
- ◇ Assurez vous qu'aucun obstacle ne gêne la surface de travail;
- ◇ Ne JAMAIS mettre les mains ou les pieds entre les ciseaux (bras de levage) ;
- ◇ Vissez solidement la table avant de commencer à l'utiliser ;
- ◇ Ne JAMAIS surcharger la table élévatrice. Veuillez à TOUJOURS répartir également la charge sur la plateforme, en vous reportant au tableau des charges ;
- ◇ Assemblez les pièces de la table élévatrice en suivant le schéma. Les vis d'assemblage doivent être bien serrées;
- ◇ Veillez à ce que la tension et la fréquence du courant d'alimentation soient adaptées à la capacité de la table élévatrice ;
- ◇ TOUJOURS utiliser la table élévatrice sur un sol plat et dur ;
- ◇ Les branchements électriques doivent TOUJOURS être effectués par un personnel qualifié ;
- ◇ Lorsque vous utilisez la machine, il est STRICTEMENT interdit de toucher aux parties en mouvement ;

- ◇ Lorsque le table est en mouvement, il est INTERDIT d'ajuster ou de déplacer la charge ;
- ◇ Veillez à ce qu'il n'y ait personne en dessous de la machine lorsque celle-ci est utilisée ;
- ◇ Ne pas essayer de réparer la valve de sécurité ou le bloc hydraulique, à moins d'avoir été formé a ce travail ;
- ◇ En cas de déformation, même mineure, ou d'endommagement de la machine, il est interdit d'utiliser la machine ;
- ◇ Ne JAMAIS utiliser la machine dans un endroit inflammable ou comportant un risque d'explosion
- ◇ Ne pas autoriser à utiliser la machine une personne qui n'en comprendrait pas son fonctionnement ;
- ◇ La table élévatrice est une machine de levage conçue pour soulever et abaisser des charges, selon la capacité prévue. Ne pas utiliser la machine dans un autre but que celui-là ;
- ◇ Il est interdit de modifier la table élévatrice sans l'accord du fabricant ;
- ◇ Il est nécessaire d'utiliser uniquement les pièces détachées du fabricant ;
- ◇ Pour votre sécurité, veillez à toujours laisser un espace suffisant autour de la machine ;
- ◇ Veillez à maintenir le bloc hydraulique plaque appuie et en bon état de fonctionnement ;
- ◇ La tension du courant d'alimentation ne doit pas dépasser +/-10% de la tension nominale requise par l'appareil ;
- ◇ La maintenance régulière et les contrôles de sécurité doivent toujours être faits lorsque la machine est hors tension et qu'aucune charge n'est sur la plateforme ;
- ◇ La table élévatrice crain l'eau et par conséquent doit être utilisée dans un environnement sec.

4. Inspection journalière



Attention: Ne jamais utiliser la table élévatrice si une panne ou une erreur de fonctionnement sont décelées.

- ◇ Vérifier que le table élévatrice n'ait pas de déformations, de fissures ou d'autres dommages ;
- ◇ Vérifier que le mouvement de montée/descente de la table élévatrice se fasse sans à coups ;
- ◇ Vérifier qu'il n'y a pas de fuite d'huile au niveau du système hydraulique ;
- ◇ Contrôler l'aplomb de la machine ;
- ◇ Vérifier que tous les boulons et vis sont solidement fixés.

5. Utilisation de la table élévatrice



Attention: Ne JAMAIS surcharger la table. S'assurer que l'équilibre de la charge est respecté. Répartir la charge sur toute la plateforme

5.1 Charge

- ◇ La charge doit être répartie sur la table de manière équilibrée.

5.2 Elévation de la table élévatrice

- ◇ Appuyez et relâchez le bouton d'arrêt d'urgence ;
- ◇ Appuyez sur le bouton de montée (UP) et la table élévatrice commence à monter ;
- ◇ Relâchez le bouton de montée (UP) et la table s'arrête de monter.

5.3 Abaissement de la table élévatrice

- ◇ Appuyez sur le bouton de descente (DOWN) et la table commence à s'abaisser ;
- ◇ Relâchez le bouton de descente et la table s'arrête de descendre.

NOTE: La table est équipée d'une sécurité en aluminium pour empêcher les accidents.

- ◇ Si la sécurité (barre aluminium) heurte un obstacle lorsque la table est abaissée, la machine s'arrête automatiquement. Lorsque vous vous êtes assuré qu'il n'y a plus d'obstacle et que rien n'est anormal, appuyez sur le bouton de montée (UP) et la table se remet à fonctionner normalement.

5.4 Arrêt d'urgence

Il y a deux façons pour arrêter la machine d'urgence :

- ◇ Appuyez sur le bouton d'arrêt d'urgence, et la machine s'arrête automatiquement ;

5.5 Ou bien, lorsque vous actionner vers le haut la sécurité (barre en aluminium), la machine s'arrête également.

Déplacement

- ◇ Si nécessaire, la table peut être déplacée ;
- ◇ Utilisez des anneaux d'élingages ;
- ◇ Vérifiez que l'engin utilisé pour soulever la table est suffisant en capacité.

6. Maintenance

- Vérifier régulièrement que les fixations soient bien serrées, que les protections soient en bon état, et qu'il n'y ait pas de fuite d'huile ;
- Faire une inspection régulière du table de levage afin de vérifier son bon fonctionnement ;
- Avant de commencer la maintenance du table de levage, veillé à toujours débrancher l'alimentation électrique ;
- Après avoir effectué la maintenance de la table de levage, s'assurer de nouveau que la table de levage fonctionne correctement ;
- Seul un personnel qualifié doit être autorisé à effectuer la maintenance de la machine ;
- Vérifier régulièrement l'état des micro-interrupteurs sur la sécurité en aluminium ;
- Vérifier régulièrement l'état du système hydraulique, notamment en s'assurant qu'il n'y ait pas de bruit anormal, et également vérifier la température du moteur ;

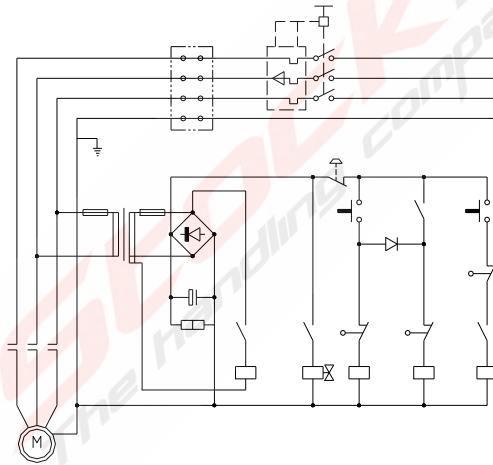
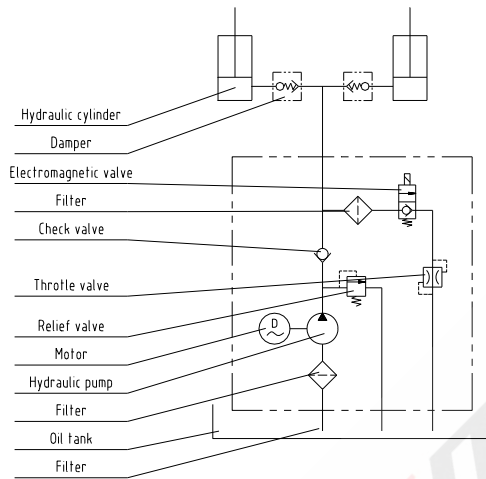
Attention : *il est nécessaire de débrancher l'alimentation électrique avant de toucher la surface du moteur.*

- Veiller à bien nettoyer, ou même à remplacer, le filtre à huile après une utilisation de 6 mois ;
- Une lubrification suffisante et régulière est nécessaire pour permettre à la machine de fonctionner correctement et de prolonger sa durée de vie ;



Le tableau suivant donne les périodes de maintenance applique appariées :

Contenu	Toutes les 500 heures	Après 2000 h de fonctionnement
Vérifier le niveau d'huile du réservoir	☆	
Vérifier l'état de plaque appuiereté du filtre à huile	☆	
Vérifier toutes les connections	☆	
Vérifier l'état d'usure des clapets	☆	
Vérifier l'état du bloc hydraulique	☆	
Resserrer toutes pièces principales	☆	
Vérifier le bon fonctionnement des micro-interrupteurs	☆	
Vérifier l'état de fonctionnement général de la machine	☆	
Graisser toutes les articulations	☆	
Vérifier l'état d'usure de toutes les pièces		☆
Remplacer l'huile hydraulique pour la première fois	Au bout de 10 heures de travail accumulées	
Remplacer l'huile hydraulique		☆
Vérifier qu'il n'y ait pas de fuite d'huile		☆



7. Résolution des problèmes

Note : avant d'intervenir, il est impératif de visser les 2 anneaux de levage dans les 2 trous filetés correspondants, dans le cas d'une descente accidentelle de la table durant l'intervention

Problème	Cause	Solution
La table ne peut pas se lever, alors que le moteur fonctionne normalement	<ul style="list-style-type: none"> - Le boulon (27) n'a pas été enlevé ; - Courant d'alimentation inadapté ; - Disfonctionnements électromagnétiques ; - La table est surchargée 	<ul style="list-style-type: none"> - Enlever le boulon ; - Corriger le courant d'alimentation ; - Vérifiez le fonctionnement de la valve électromagnétique et réparez-la ; - Enlever la charge en trop
La table ne peut pas se lever et le moteur ne fonctionne pas	<ul style="list-style-type: none"> - L'interrupteur de fin de course (s'il y en a un) est endommagé 	<ul style="list-style-type: none"> - Remplacez-le
La table ne peut pas s'abaisser	<ul style="list-style-type: none"> - L'interrupteur de fin de course ou le micro-interrupteur de la sécurité en aluminium sont endommagés - Disfonctionnement de la valve électromagnétique - La sécurité en aluminium est enclenchée - Problème au niveau du circuit électrique 	<ul style="list-style-type: none"> - Remplacer le/les interrupteurs ; - Vérifiez le fonctionnement de la valve électromagnétique et réparez-la ; - Appuyer légèrement le bouton de montée (UP) ; - Remplacer le circuit électrique.
Les pieds de la table dépassent leur position limite alors que le table descend	<ul style="list-style-type: none"> - Fuites internes au niveau de la valve électrique ; - Protections de joint endommagées au niveau du cylindre hydraulique. 	<ul style="list-style-type: none"> - Réparez la valve et, si nécessaire, remplacez-la ; - Vérifier et remplacer les garnitures de joint.
Le table ne peut pas atteindre la hauteur maximum	<ul style="list-style-type: none"> - Pas assez d'huile ; - Interrupteur de fin de course endommagé. 	<ul style="list-style-type: none"> - Remettre de l'huile ; - Vérifier et réparer l'interrupteur de fin de course. Si nécessaire, le remplacer.