

# MANUEL D'UTILISATION

## GRUE PORTE-À-FAUX MOTORISÉE

### OMNIA2TR



NOTE : Toutes les informations contenues dans ce document tiennent compte des données disponibles au moment de l'impression. Le constructeur se réserve le droit de modifier ses produits à tout moment sans préavis et sans obligation ni contrainte. Il convient de vérifier les éventuelles mises à jour.

09.2021

## LA MEILLEURE TECHNOLOGIE AVEC DES PERFORMANCES EXCEPTIONNELLES

OMNIA 2TR est une grue «Pick & Carry» complètement électrique avec capacité de charge 2000 Kg équipé avec une RADIOCOMMANDE PROPORTIONNELLE.

Une des caractéristiques fondamentales de cette grue « Pick & Carry » est sa qualité automotrice, puisqu'elle peut se déplacer en laissant la charge suspendue, car elle n'a pas de stabilisateurs. La grue motorisée OMNIA, grâce à sa maniabilité formidable, elle peut atteindre n'importe quel poste de prélèvement de la charge, y compris les passages étroits et les tunnels. Son angle de braquage exceptionnel lui permet d'avancer le long des couloirs coudés ou de tourner sur son axe dans des espaces exigus. OMNIA est une grue « Pick & Carry » aux performances exceptionnelles :

- Hauteur du crochet du sol plus de 5,5 mètres
- Porte-à-faux libre (du bout de la base) plus de 3 mètres

La grue OMNIA est alimentée par des batteries étanches AGM pouvant être rechargées même dans des endroits peu ventilés. Il s'agit d'une grue complètement électrique à utiliser partout puisqu'elle est silencieuse, éco-compatible et à zéro émissions. Elle est conforme à toutes les exigences de sécurité prévues par les normes en vigueur (situations d'urgence, disjoncteur différentiel, klaxon et buzzer intermittent, clignotant, soupape de pression maximale, soupape d'arrêt).

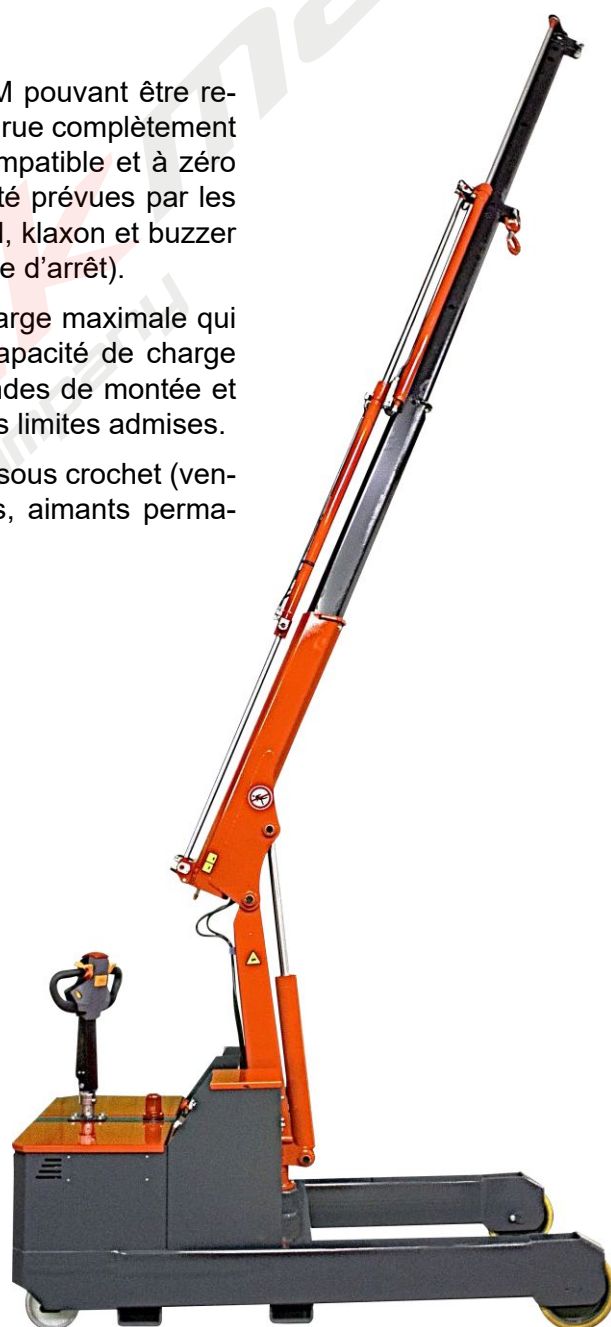
Elle est équipée du dispositif de limitation dynamique de la charge maximale qui empêche de charger excessivement la grue, au-delà de la capacité de charge max. sur chaque point d'extension en désactivant les commandes de montée et d'avance, jusqu'à ce que l'opérateur n'ajuste la charge selon les limites admises.

OMNIA peut être pourvue de n'importe quel type d'équipement sous crochet (ventouses de levage, dispositifs d'équilibrage, pinces, basculeurs, aimants permanents et solutions personnalisées).



Données techniques	UM	OMNIA 2TR
Poids	kg	1900
Capacité de charge max.	kg	2000
Puissance moteur levage	W	2200
Puissance moteur traction	W	1200
Contenance réservoir	L	8

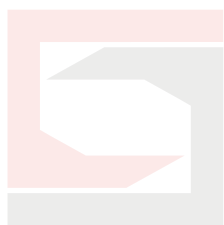
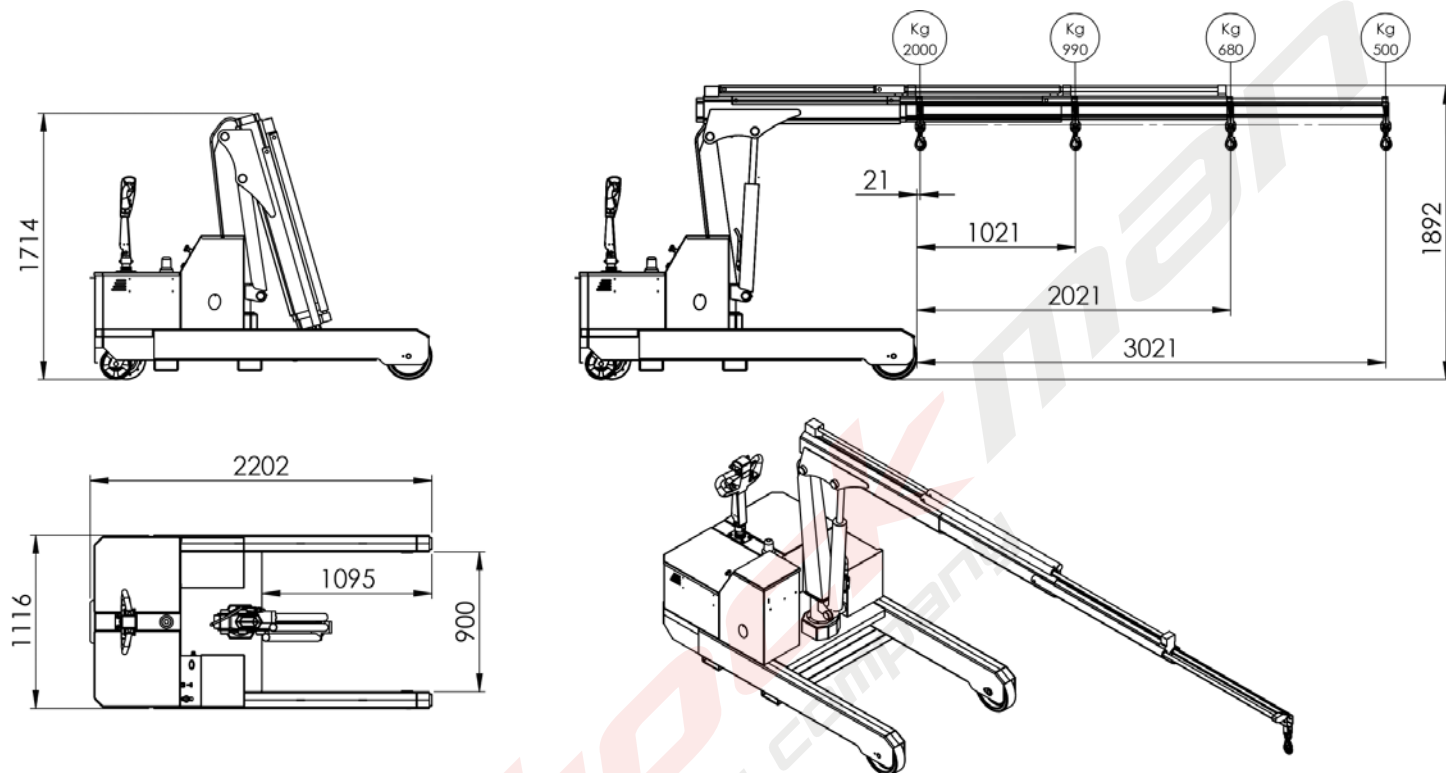
Traction et contrôleur			
N° 2 batteries AGM étanches		N° 1 chargeur de batterie	
V	A	V	A
2 x 12	2 x 260	24	30



# OMNIA 2TR

## DESSINS TECHNIQUE

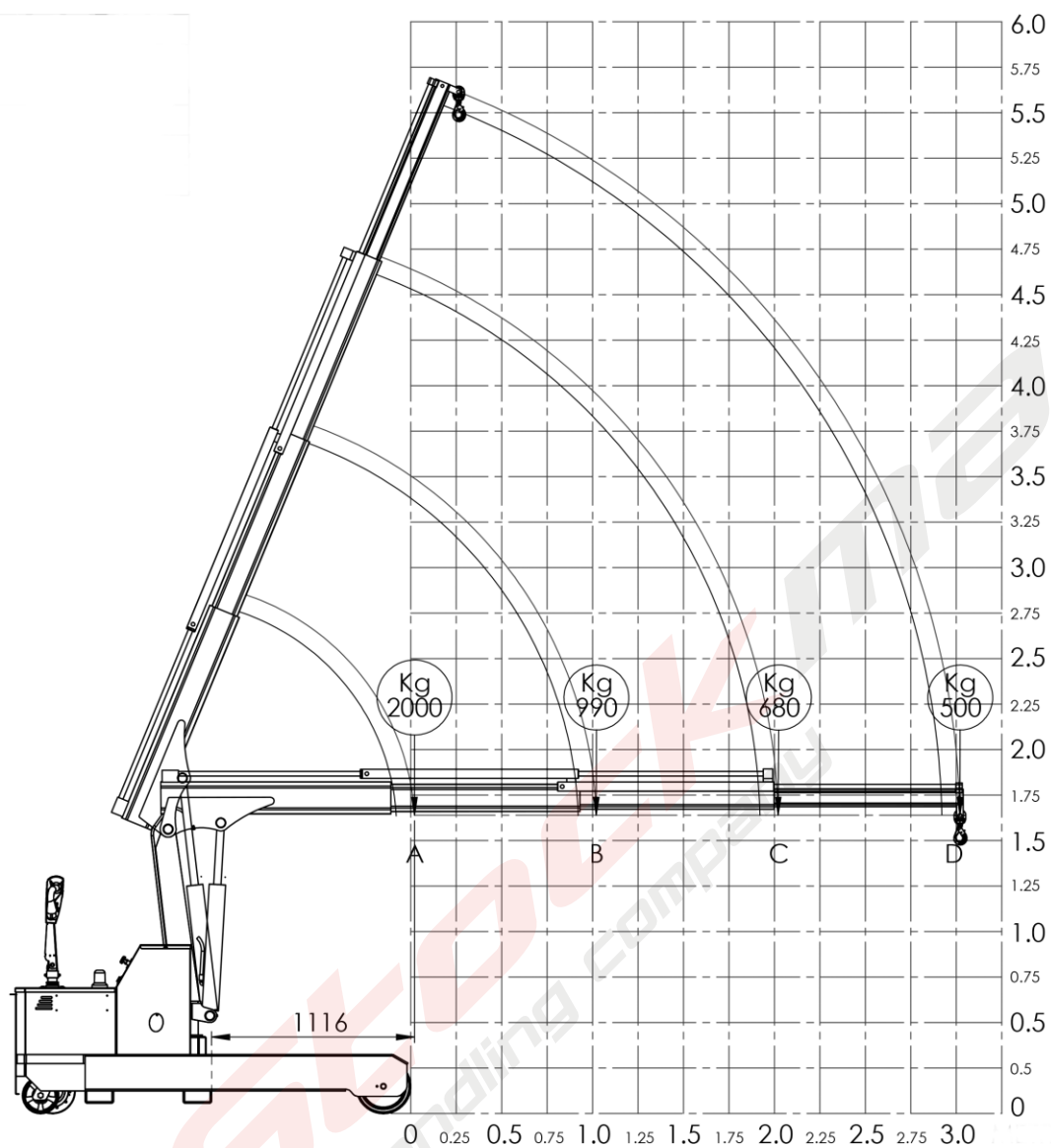
CAPACITÉ DE CHARGE MAX. 2000 KG, PORTE-À-FAUX 3 MÈTRES



SLD  
The handling company

# OMNIA 2TR – TRIPLE EXTENSION ÉLECTRIQUE

## SCHÉMA DE CHARGEMENT



<b>PERFORMANCE</b>	
<b>TRIPLE EXTENSION ÉLECTRIQUE</b>	
<b>OMNIA 2TR</b>	
<b>PORTE-À-FAUX LIBRE</b>	DA 0 mm A 3000 mm
<b>CAPACITÉ DE CHARGE</b>	DA 2000 kg A 500 kg

# LA SÉCURITÉ AVANT TOUTE CHOSE

## TIMON

Son ergonomie spéciale permet de saisir solidement le timon avec les deux mains. Conduite sûre : un minirupteur empêche le fonctionnement du timon en position non admise (complètement en haut ou complètement en bas), ce qui garantit la sécurité de l'opérateur.

N° 2 papillons pour les commandes « marche avant » et « marche arrière ».

Bouton Lièvre/Tortue pour la conduite à 2 vitesses : vitesse réduite d'1,5 km/h pour les passages étroits et pour déplacer la charge en toute sécurité; vitesse standard de 3,0 km/h pour parcourir de longs trajets.

Avertisseur sonore : klaxon avec condensateur axial en polyester anti-dérangement.

Belly Switch : bouton anti-écrasement d'urgence avec interrupteur automatique de demi-tour pour garantir la sécurité de l'opérateur pendant chaque opération de manœuvre.



## VOYANTS DE SIGNALISATION

Interrupteur à clé 2 positions. Bouton coup-de-poing d'urgence arrêtant toutes les fonctions. Voyant vert signalant le moment où la charge est comprise dans les limites admises et les commandes de montée /descente / avance /rentrée sont activées. Voyant rouge signalant le dépassement de la capacité de charge max. admise et arrêtant le levage et l'avance de la charge. Indicateur signalant le niveau de charge des batteries. Prise Schuko de rechargement 220V. Indicateur signalant le moment où le cycle de recharge des batteries est achevé. Clignotant multi-tension à DEL. Buzzer 24V qui émet un son intermittent lorsque la grue est en mouvement, pour la plus grande sécurité des opérateurs Boîte à gants.



## COMMANDES

RADIOCOMMANDE AVEC BOUTONS PROPORATIONNELS ET POIGNÉE ERGONOMIQUE

- 1) Bouton qui ajuste le montée/descente de la volée
- 2) Bouton qui ajuste le avance/rentrée de l'extension



## POWER DRIVE

Moteur de traction de technologie AC et freinage à récupération d'énergie.

Roue motrice avec aimants permanents à courant continu 24V/700W.

Activation du contrôle électronique 4QHF2D 24V 140°.

Technologie MOSFET haute fréquence, gestion à microprocesseur, bidirectionnel relâche de la commande de marche et demi-tour.



## CHARGEUR DE BATTERIE INTÉGRÉ

Modèle par impulsions CB350-HF avec tension d'entrée monophasée 220V haute fréquence et tension de sortie 24V.

Indicateur à microprocesseur avec relais pour bloquer le levage.

N°3 DELs signalant l'état de fonctionnement. Indicateur RBC à distance de visualisation de la phase de charge du chargeur de batterie.

## LIMITEUR DE CHARGE MAX. DYNAMIQUE

Système de limitation de la charge maximale admise sur chaque point de l'extension activant un mécanisme intégré qui arrête l'avance et le levage de la charge (voyant rouge), ce qui garantit le fonctionnement de la grue en toute sécurité et qui signale (voyant vert) le moment où la grue revient à la position admise, tout en réactivant les commandes de montée et d'avance.