

MANUEL D'UTILISATION

TRANSPALETTE MANUEL TOUT-TERRAIN

RTT12

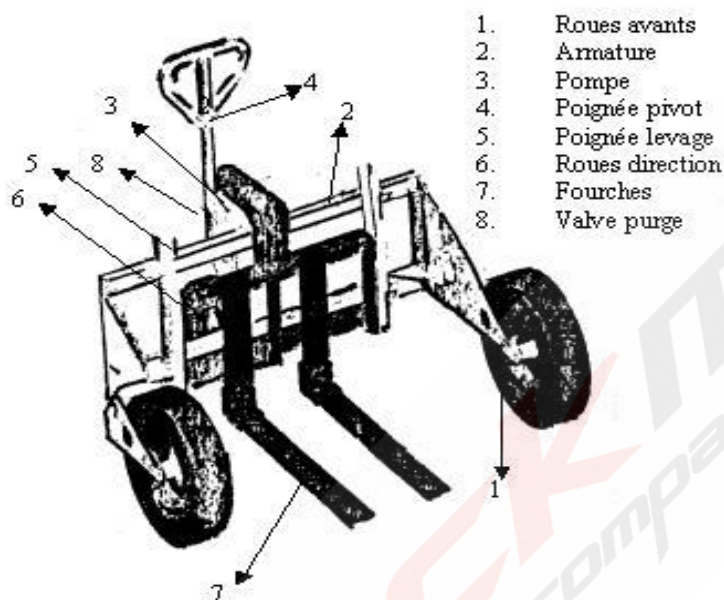


NOTE : Toutes les informations contenues dans ce document tiennent compte des données disponibles au moment de l'impression. Le constructeur se réserve le droit de modifier ses produits à tout moment sans préavis et sans obligation ni contrainte. Il convient de vérifier les éventuelles mises à jour.

01.2021

1. Préface

Le transpalette tout terrain s'utilise sur les chantiers de construction, les parcs et jardins, les terrains de golf, ou en extérieur. Grâce à ses grandes roues, il est très pratique pour transporter des palettes sur des terrains possédant un revêtement irrégulier.



2. Instructions de sécurité

Général

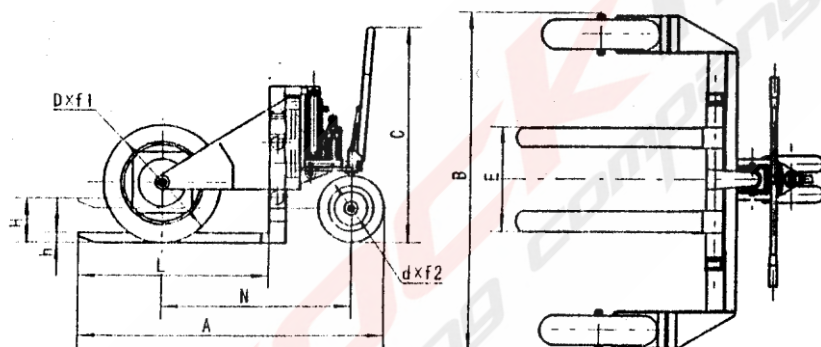
- 1) L'utilisateur doit lire et comprendre le manuel d'instruction avant d'utiliser le transpalette. Le transpalette doit être utilisé en suivant les instructions du manuel.
- 2) Le transpalette doit être utilisé sur un terrain dur, dont la pente est inférieure à 10 %.
- 3) Le matériel est prévu pour une utilisation avec des températures comprises entre -20°C et $+45^{\circ}\text{C}$.
- 4) La fourche ou la charge sur la fourche ne doit pas heurter d'obstacles lors de la montée ou la descente.
- 5) Le positionnement de la charge est à l'appréciation de l'utilisateur, et fonction des conditions du sol.
- 6) Lorsque la capacité est maximum, le transpalette peut être dirigé par 2 utilisateurs (la charge ne doit pas excéder la capacité maximum indiquée).

Autres

- 1) Lors de l'élévation, assurez-vous que la charge est bien en équilibre.
- 2) Lorsque qu'il est en charge, l'utilisateur doit manipuler le transpalette avec beaucoup d'attention, spécialement dans les endroits confinés et dans les pentes.
- 3) Ne laissez pas la charge sur les fourches. Lorsque le travail est terminé, descendez la fourche à sa hauteur minimum.
- 4) Ne soulevez pas de personnes.
- 5) Lorsque le transpalette est dans une pente, assurez-vous que la charge est positionnée à la base des fourches de telle façon qu'elle ne puisse pas glisser.
- 6) Ne montez ou descendez les fourches que si vous êtes certain que le transpalette est maniable facilement.

3. Spécificités

Modèle		RTT12
Capacité	kg	1200
Dimensions hors tout (Lxlxh)	mm	1375 x 1605 x 1200
Centre de gravité	mm	430
Hauteur d'élévation	mm	223
Hauteur fourches abaissées	mm	53
Longueur fourches	mm	860
Ecartement extérieur fourches	mm	212 / 735
Largeur d'une fourche	mm	100
Largeur entre les roues	mm	1277
Roues avant	mm	Ø 550
Roues directrices	mm	Ø 300
Poids	kg	235

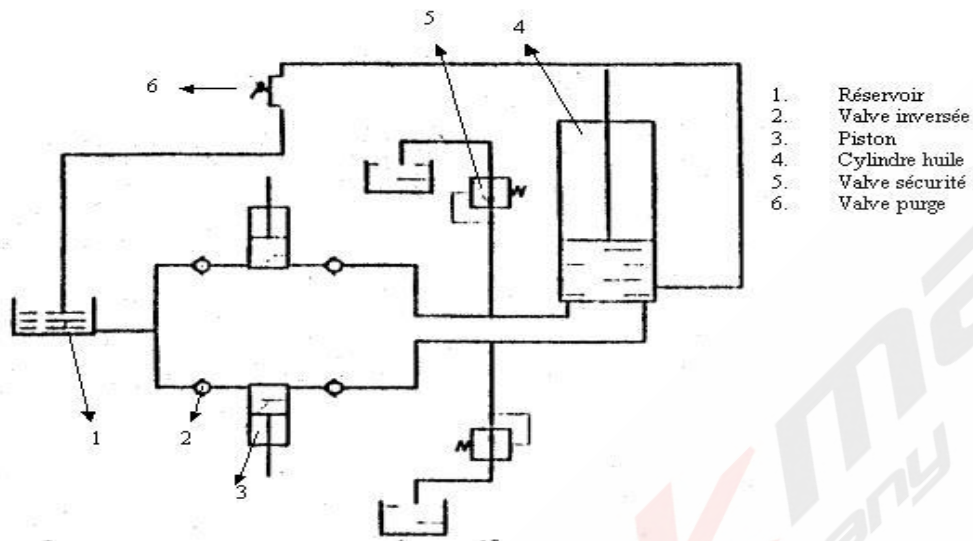


4. Etapes d'installation

Avant de commencer, assurez-vous que l'emballage ne présente aucune détérioration.

- 1) Tournez les deux fourches à l'horizontal (102), insérez la goupille (103) et fermez-la à l'aide de la gouille fendue (104).
- 2) Assemblez les roues avant et les flasques support axe : mettez les roues (106) et les flasques (107) sur le côté de l'armature, utilisez la vis 2-8x20 (108), pour les relier entre eux. Utilisez ensuite la rondelle (109), la rondelle à ressort (110), le boulon (111) et l'écrou (112), pour les attacher.
- 3) Assemblez la poignée de pression : insérez la barre de poignée (250) dans la base (248), ensuite recouvrez les avec les deux bouchons (249).
- 4) Assemblez la poignée « va et vient » (301) : Utilisez la goupille (311) et le circlip 2-12 (310) pour la rattacher à la base. Installez ensuite le ressort (302).

5. Le circuit hydraulique



6. Consignes d'utilisation

- 1) Lorsque vous ouvrez l'emballage, vérifiez que vous avez bien toutes les pièces.
- 2) L'utilisateur doit utiliser le transpalette en suivant bien les instructions.
- 3) Si vous souhaitez lever les fourches, appuyez sur la poignée « up and down » (250).
- 4) Si vous souhaitez baisser les fourches, ouvrez la soupape de décharge (215).

7. Maintenance

- 1) Une maintenance régulière ainsi que le changement des pièces usées peut prolonger la durée de vie de votre transpalette.
- 2) La maintenance doit être effectuée par le professionnel responsable du transpalette.
- 3) Ne changez pas les pièces qui réduiront la performance du transpalette.
- 4) Si le transpalette a besoin d'être démonté, faites-le en vous référant au diagramme de ce manuel.
- 5) Reportez-vous à la liste de pièces détachées de ce manuel, changez les pièces endommagées lors de la maintenance.

6) Le nettoyage journalier et la lubrification périodique sont nécessaires et prolongeront la durée de vie de votre transpalette.

Article	Durée	Programme
Roues directrices	1 semaine	Lubrifier les roues directrices et la fente de guidage
Pièces détachables	4 semaines	Ajouter l'huile de lubrification normale
Parties hydrauliques	1 an	Idem rubrique « changer l'huile »
Roues	4 semaines	Vérifier l'usure. Si elle est supérieure à 1 mm, changez la roue. Si la pression est inférieure à 200Kpa, regonflez. La pression recommandée est de 250 Kpa.

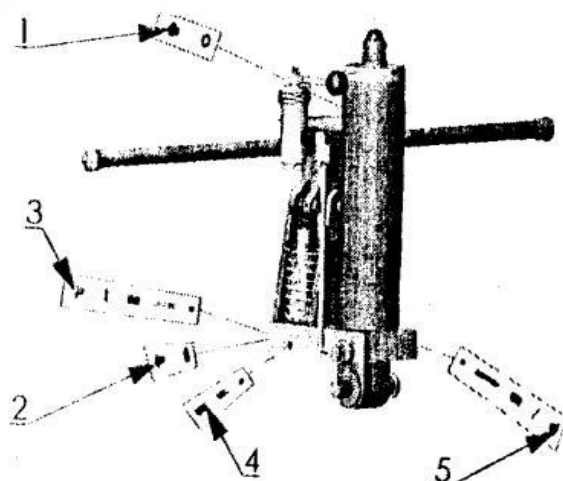
7) Changer l'huile

Huile : YA-N46

Volume : 0,5 L

Vérifiez tout d'abord que les fourches sont sur la position la plus basse et que le bac à huile est sous le cylindre d'huile.

- Retirez la prise supérieure ;
- Retirez la prise inférieure ;
- Retirez la valve de sécurité et nettoyez la ;
- pour décharger l'huile ;
- Retirez les valves inversées et nettoyez-les ;
- Versez l'huile neuve pour nettoyer le système hydraulique ;
- Remontez les prises et les valves ;
- Versez l'huile neuve de la prise supérieure, rebranchez la prise ;
- Déplacez la poignée de droite à gauche plusieurs fois, vérifiez qu'il n'y a pas de fuite.



1. Prise supérieure
2. Prise inférieure
3. Valve sécurité
4. Valve inversée
5. Valve inversée

8. Problèmes techniques et solutions

Pannes	Causes	Solution
Les fourches ne montent pas	1. Pas assez d'huile hydraulique ; 2. Fuite ; 3. La valve de sécurité n'est pas bien ajustée.	1. Ajouter de l'huile 2. Remplacer les joints ; 3. Ajustez la vis de réglage.
Les fourches ne descendent pas	1. La valve n'est pas ajustée ; 2. La valve fuit ; 3. Les joints sont trop serrés.	1. Ajustez l'écrou ; 2. Remplacez les joints 3. Vérifiez et changez.
Les fourches ne fonctionnent pas quand on actionne la poignée	1. Il y a de l'air dans le système hydraulique ; 2. La valve fuit.	1. Déplacez la poignée de haut en bas pour dégager l'air ; 2. Nettoyez ou changez les valves.
Les fourches ne montent pas au niveau max.	Pas assez d'huile hydraulique	Ajouter de l'huile
Pas assez de pression dans les pneus	Pas assez de pression dans les pneus	Gonflez jusqu'à 250Kpa
La roue est cassée	1. La pression est trop forte ; 2. Elle est perforée.	Réparez ou changez la roue.

